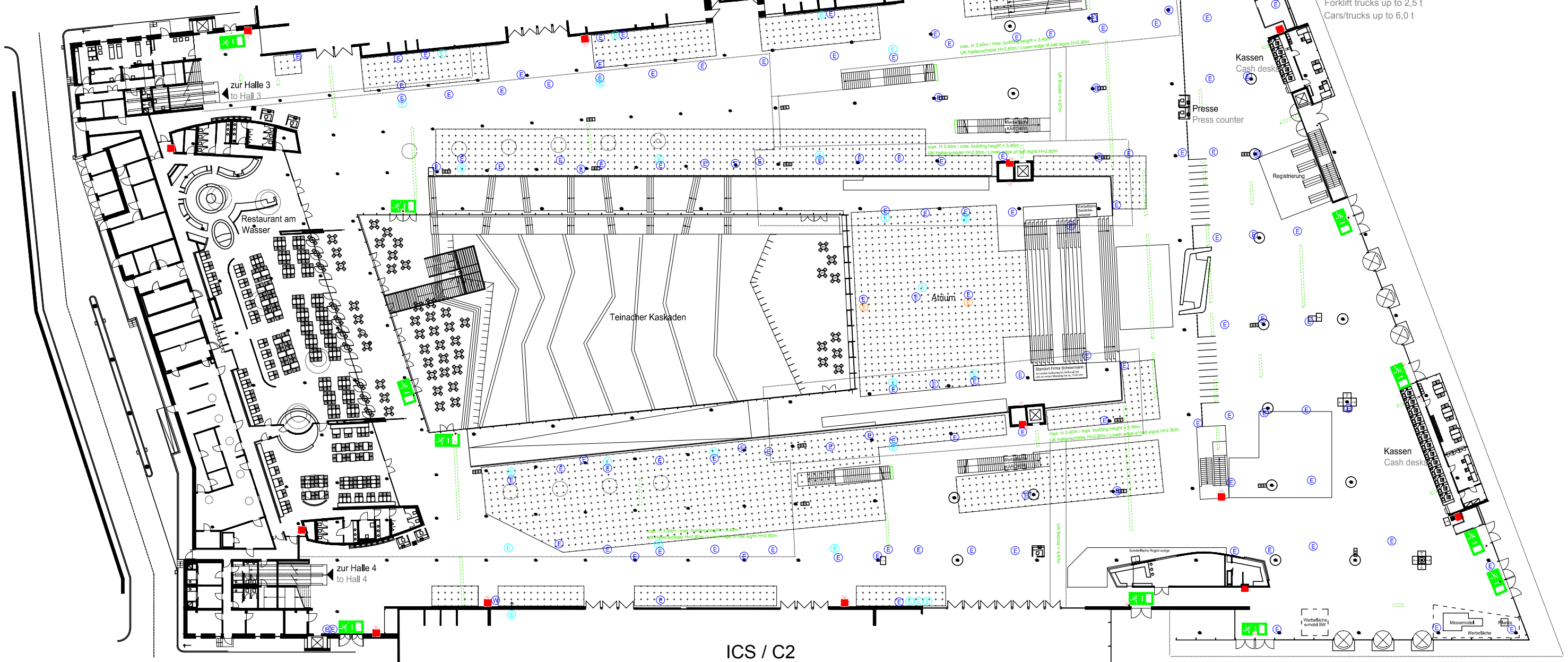
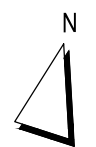


Halle 1 | Hall 1

ZULÄSSIGE BELASTUNG BODENBELAG: 7,5kN/m²
 Gabelstapler bis 2,5 t
 PKW/LKW bis 6,0 t
 Permissible load of base floor: 7,5kN/m²
 Forklift trucks up to 2,5 t
 Cars/trucks up to 6,0 t



ICS / C2



Maximale Bauhöhe ohne Standbaugenehmigung = 3,5m
 Bitte beachten Sie die Technischen Richtlinien der LMS.
 Maximum building height without stand approval = 3,5m
 Please observe the technical guidelines included in our GEC.

Vorbehaltlich behördlicher Genehmigung
 Subject for official approval



Änderungslegende | Legend of changes:

Rev.	Bestand	Änderung	Datum
A	xx	Planerstellung	00.00.0000
B			
C			
D			
E			
F			
G			
H			
I			
J			

- Legende | Legend
- Stütze | Column
 - Hydrant | Hydrant
 - Feuerlöscher | Fire extinguisher
 - Handfeuermelder | Emergency button
 - Notausgang | Emergency exit
 - ⊕ Elektroanschluss | Electr. connection 230 V, max. 16A
 - ⊕ Elektroanschluss | Electr. connection 400 V, max. 32A
 - ⊕ Elektroanschluss | Electr. connection 400 V, max. 125A
 - ⊕ Wasser/Abwasser | Water/Waste water
 - ⊕ Druckluft | Compressed Air
 - Wertstoffsystem mit Feuerlöscher | Waste disposal system with fire extinguisher
 - Wertstoffsystem | Waste disposal system
 - Sitzmöbel | Seating furniture
 - Tisch | Table
 - Informationsdisplay | Information display
 - SB Ticketautomat | Ticketautomat
 - Öffentliches Telefon | public telephone
 - Belegbare Fläche | Area available for allocation
 max. 2 896 m²
 Atrium: 654 m²
 Südspange | southern part: 1 306 m²,
 Nordspange | northern part: 936 m²
 - Belegbare Sonderfläche | Special area
 max. 387 m²
Sonderflächen nur mit gesonderter Flächwegberechnung belegbar
 The special area is only available with further capacity calculations.

Messe Stuttgart

Halle | Hall: **Eingang Ost**
Entrance East

Maßstab | scale: 1:500
 Datum | date: 18.08.2014
 Zeichner | Drawer: TVB

Papier | paper: A3
 File: Eingang Ost_EG

Veranstaltung | event:
Veranstaltung
 Untertitel
 Datum

Hallenübersicht | hall overview